



# Abstimmung zu 850m Mindestabstand zu bewohnten Häusern Ausserordentliche Gemeindeversammlung Thundorf

Verein Lebensqualität Wellenberg | Thundorf | 27.04.2023



# Agenda

- 1 Beweggründe für unseren Antrag
- 2 Warum ein Mindestabstand von 850m für den Schutz der Hauptbetroffenen wichtig ist?
- 3 Mindestabstand / Energiestrategie / Richtplanung Windenergie:  
Geht das alles zusammen?
- 4 Fazit: Ist Windpark noch möglich?

# Beweggründe für unseren Antrag



Die wirkenden Immissionen für die Hauptbetroffenen sind zu hoch: Wir wollen diese Personen durch unseren Entscheid heute Abend stärker schützen.



Wir wollen, dass der Stimmbevölkerung letztlich ein verträglicheres Projekt vorgelegt wird, damit der Entscheid nicht zwischen Extrempolen gefällt werden muss.



Einen Gemeindeentscheid über einen Windpark JA/NEIN fällen wir nicht heute Abend. Dies wird mit der Abstimmung über die Nutzungsplanung erfolgen.

**Kernfrage zur 850m Initiative ist**



**Sind direktbetroffene Menschen  
schützenswert?**



**Denken Sie darüber nach wie es wäre,  
wenn Sie betroffen wären**



Verenafohren



Gaildorf 500m



Hören kann man die Turbinen auch aus weiterer Entfernung deutlich



Die Angabe zur Lautstärke ist ein komplex berechneter gemittelter Wert über ein Jahr



Je nach Windrichtung kann der Schall auch weiter weg gut gehört werden



Höhe ~200m



Höhe 246m

# Verenafohren: Interview mit Direktbetroffenem



Bei keiner Akzeptanz oder Ärger sollte man wegziehen



Grosser Andrang von externen Interessenten



Nachts für empfindliche Menschen **kein offenes Fenster**



Bei 650m ist es für Menschen definitiv zu laut  
**Uns wurde erzählt wir würden bei 650m nichts hören**



Je nach Windlage hört man es auch im Dorf (1.6 km)



Auf Tiere kein negativer Einfluss feststellbar

# Schutzdistanz in anderen Ländern



Länder mit viel Erfahrung schützen Betroffene Menschen mit adäquaten Abstandsregel

- Polen: 10x die Höhe
- Dänemark: 4x die Höhe
- Österreich: 750 - 1500m in vielen Bundesländern
- Deutschland: Je nach Bundesland, 700m bis 10x die Höhe



Es gibt keinen nachvollziehbaren Grund, auf dem Wellenberg KEINE Mindestabstandsregel einzuführen



Der Gemeinderat darf in der Mitwirkungsphase im Sinne des höchsten Souveräns - dem Volk - Einfluss nehmen

# Vereinbarkeit mit Energiestrategie 2050 & Kt. Richtplan



## Energiestrategie 2050: Orientierungsrahmen für TG

→ 40 – 180 GWh/Jahr in allen sechs Potentialgebieten total

[Bundesrat, Konzept Windenergie, Stand September 2022]



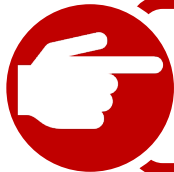
## Kt. Richtplanung Windenergie Thurgau, Juni 2019

→ max. Windpotenzial in allen 6 Potenzialgebieten: 216 GWh/a

→ Davon **Thundorf 41 GWh/a als max. Potential**

→ Bei Anstreben des max. Orientierungsrahmens von 180 GWh/a entsprechen diese 19% rund **34.2 GWh/Jahr = 3-4 Turbinen**

[Ergänzender Bericht zur Richtplanänderung «Windenergie», Oktober 2018]

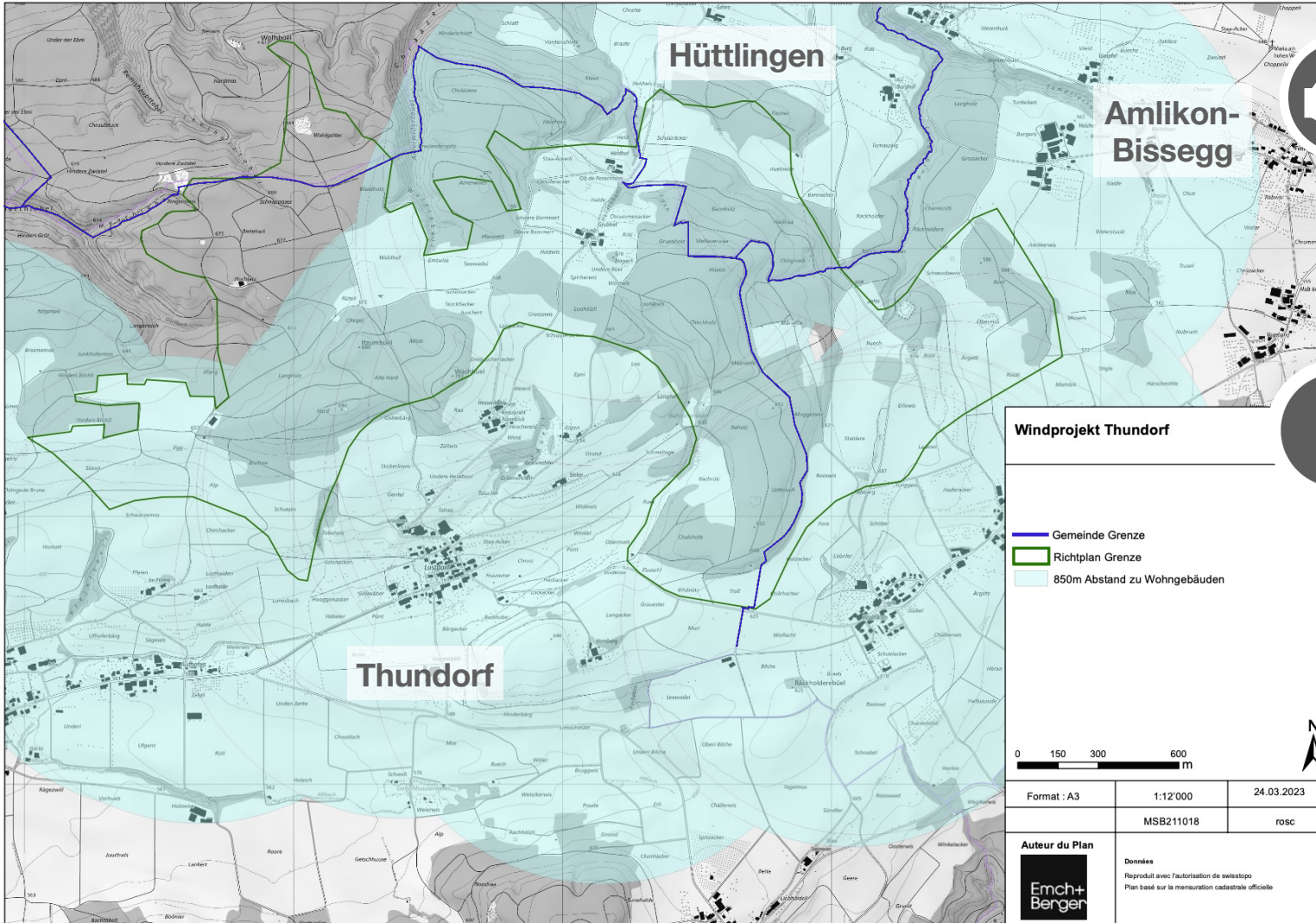


**Maximalpotenziale aus Energiestrategie und Richtplan erfüllt  
Thundorf mit 3 - 4 Windenergieanlage**

**19%**



# Windparkprojekt Wellenberg



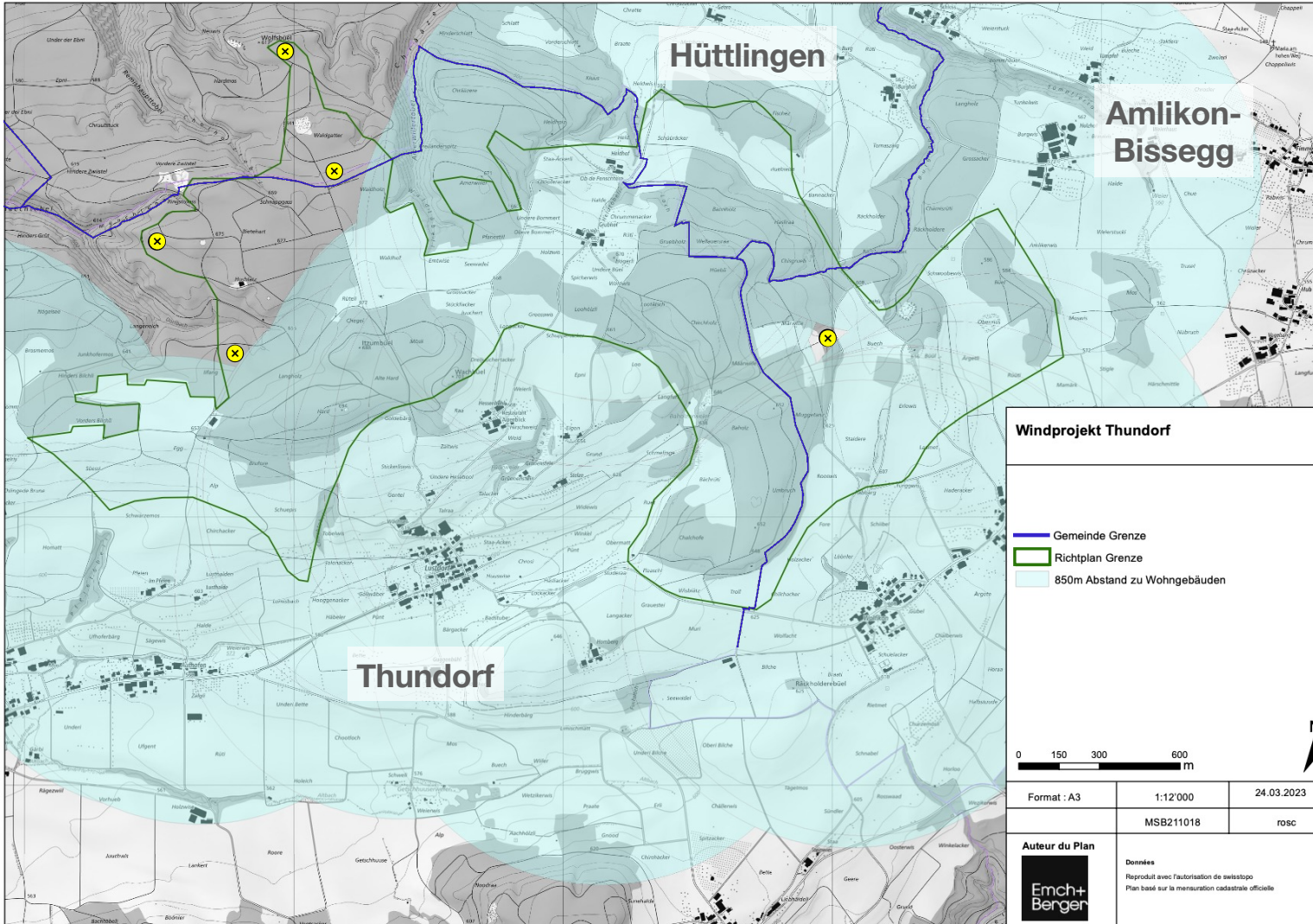
Gesamter Richtplan Wellenberg des Kt. Thurgau betrifft drei Gemeinden



Weshalb reden wir von einem **Windpark Thundorf** und nicht von einem **Windpark Wellenberg**?



# Windparkprojekt Wellenberg



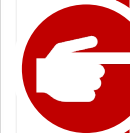
## Machbarkeitsstudie STS Wind

STS Wind hat eine Studie zur technischen Machbarkeit auf Basis der 850m Distanzregel erstellt

Studie wurde mit windPRO Software erstellt



Planbare Standorte mit 850m Abstand zu bewohnten Gebäuden gemäss Studie



**Es geht 850m einzuhalten und betroffene Menschen zu schützen**



# Departement für Bau und Umwelt (DBU)

Stellungnahme von Generalsekretär lic. jur. Marco Sacchetti

Drei Gründe nennt der Generalsekretär, die den Sinn dieser basisdemokratische Abstimmung anzweifeln lassen

Der Kanton darf a) ~~“keine Festlegungen machen oder genehmigen, die den nationalen Ausbauzielen zuwiderlaufen”~~, b) ~~“das Erreichen der Ziele illusorisch machen”~~ oder c) ~~“dem eigenen Richtplan widersprechen”~~.



**Die nationalen Ausbauziele werden durch die 850 Meter Abstandregel nicht torpediert,**

- **max. 41 GWh/a** sind im Richtplan für den Wellenberg vorgesehen
- bei 19% Anteil für den Wellenberg sind das rund **34.2 GWh/a**
- **erreichbar** mit realistischen vier Windenergieanlagen inkl. der 850m-Abstandregel

**Somit ist kein Zuwiderlaufen zu den nationalen Ausbauzielen gegeben!**




**Bundsvorgabe von 180 GWh/a oder Kantonsziel von 216 GWh/a** kann wie geplant mit den weiteren Potenzialgebieten erreicht werden. **Zielerreichung ist NICHT illusorisch!**



Es ist **kein Widerspruch zum eigenen kantonalen Richtplan gegeben.**  
Die gesetzten Zieldefinitionen werden erreicht.

# 600m-Layout kurz zusammengefasst

|            | Besser   | Unverändert                                | Schlechter  |
|------------|--|--|---|
| Hessenbohl |  | [Schatten]<br>durch Abschaltung            | [Lärm]<br>Gelbe Zone grösser  |
| Grubhof    |  | [Lärm] und [Schatten]<br>durch Abschaltung |  <p><b>Abschaltzeiten<br/>sind intransparent<br/>und nicht<br/>nachvollziehbar</b></p> <p><b>Distanzen können<br/>Menschen<br/>einschätzen</b></p> |
| Heldhof    |  | [Lärm] und [Schatten]<br>durch Abschaltung |   |
| Lustdorf   |  | [Lärm] und [Schatten]<br>durch Abschaltung |   |
| Thundorf   | [Schatten]<br>nördliches Thundorf bis<br>Lindenbergrasse | [Lärm]<br>keine Verbesserung               |   |
| Wolfikon   | Kein [Schatten]  | [Lärm]                                     |   |

# Wirtschaftlichkeit



Der Kanton Zürich plant aktuell im Durchschnitt mit 2,6 Windenergieanlagen pro Standort, die kleiner sind als jene, die für den Wellenberg im Gespräch sind



Würde sie das tun, wenn diese unwirtschaftlich wären?  
Weshalb geht das im Kanton Zürich?



Weshalb wird auf dem Wellenberg die Wirtschaftlichkeit bei 4 Windenergieanlagen in Frage gestellt?



# 850m-Mindestabstand sichert

1

## Rücksichtnahme und Gleichwertigkeit

Die Gemeinde Thundorf ist eine Gemeinschaft, in der jedes Mitglied die gleichen Rechte hat. **Wir alle tragen die Verantwortung, dass auf Direktbetroffene Rücksicht genommen wird.**

2

## Vermeidung von unerwünschten Schäden

Weder Bund noch Kanton haben Erfahrungswerte zu potentiellen Schäden durch zu nahe an bewohnte Gebäude gebaute Windenergieanlagen. Thundorf ist das erste Projekt, bei dem ein Windenergiepark in diesen Dimensionen so nahe an den Menschen gebaut wird. **Es darf keine Verlierer geben, die einen Schaden erleiden müssen.**

3

## Umweltverträglichkeit auch für den Menschen

Ein Windenergiepark muss auf den Menschen Rücksicht nehmen und nicht umgekehrt.

## Zusammengefasst:

# Windpark Wellenberg mit 850m-Distanz ist möglich

- ✓ Vorgaben der Energiestrategie Schweiz wird eingehalten
- ✓ Vorgaben des Kantonalen Richtplans wird eingehalten
- ✓ Grösserer Schutz der Hauptbetroffenen wird erzielt  
Ein Windpark bleibt wirtschaftlich umsetzbar
- ✗ Das 610m-Layout bringt für die Hauptbelasteten von Immissionen des Windparks keine Verbesserung

# Apell an die Gemeinschaft Thundorf



**Sagen wir gemeinsam JA zur Abstandsregel von 850 Metern**



**Aus Solidarität mit unseren Mitmenschen**



**Für ein friedliches und respektvolles Zusammenleben**



**Zum Wohle aller Einwohner im Raum Wellenberg**

**Nun übergebe ich an die Sitzungsleitung**



**... bevor ich meine Anträge stelle**

**Antrag zur Anpassung des  
Abstimmungstextes zur  
850m-Abstandregel**



**Sachantrag von Géza Kenessey, Friedbergstrasse 2 in Thundorf**

betreffend

**Änderung des Abstimmungstextes von Traktandum 4**

Nach Art. 18 der Gemeindeordnung: Jede stimmberechtigte Person, die an der Versammlung teilnimmt, kann zu traktandierten Geschäften Anträge stellen.

**Antrag:**

**Der Abstimmungstext soll um den letzten Satz gekürzt werden.**

“Bei entsprechender Beauftragung des Gemeinderats durch die Gemeindeversammlung hat der Gemeinderat unverzüglich nach der Gemeindeversammlung eine Planungszone auf dem Gemeindegebiet zu erlassen” **soll gelöscht werden.**

**Begründung**

Die Abstimmungspunkte a) “Anpassung des Baureglements” und b) “das Erlassen einer Planungszone” sind sachlich zwei verschiedene Themen. Die Stimmbürger sollten nicht gezwungen werden, über beide Themen in einer Abstimmung entscheiden zu müssen.

**Antrag zur Durchführung  
einer geheimen Abstimmung**

**Antrag von Géza Kenessey, Friedbergstrasse 2 in Thundorf**

betreffend

**Abstimmung Traktandum 4 - 850 Meter Vorlage**

Nach Art. 20 der Gemeindeordnung

Eine geheime Abstimmung wird durchgeführt:

Wenn mindestens ein Viertel der Stimmenden einem Antrag auf geheime Abstimmung zustimmt. Über diesen Antrag darf nicht diskutiert werden.

**Antrag:**

**Abstimmung zu Traktandum 4 soll geheim durchgeführt werden**

**Begründung**

Die heutige a.o. Gemeindeversammlung ist höchst emotional und viele der Stimmbürger sind bereits seit 2022 einem grossen externen Druck ausgesetzt.

Aus der Gemeinde ist zu hören, dass Stimmbürger im Vorfeld vereinzelt befragt wurden, wie sie abzustimmen gedenken. Es wurde mit Nachdruck eine der Positionen gefordert.

Aus diesem Grund ist zu befürchten, dass bei einer offenen Abstimmung eine unabhängige Stimmgabe nicht möglich ist, was einerseits dem basisdemokratischen Gedankengut der Schweiz widerspricht und andererseits die Spaltung in der Gemeinde weiter fördert.

**Ich komme nun zur  
Abstimmungsvorlage**

# Abstimmungstext nach Annahme Löschung Planungszone

Ohne Planungszone

Es soll darüber abgestimmt werden, ob der Gemeinderat damit beauftragt werden soll, der Gemeindeversammlung so rasch als möglich die notwendigen Anpassungen der Bauvorschriften vorzulegen, dass in allen Zonen der Gemeinde ein Mindestabstand von 850m zwischen grossen Windenergieanlagen ab 50 m Gesamthöhe (Turmfuss bis Rotorblattspitze) und Gebäuden gilt, in denen sich Menschen regelmässig, dauernd oder vorübergehend aufhalten, wie Bauernhäuser, Wohnhäuser, Ferienhäuser oder Restaurants.

Der Mindestabstand hat sowohl gegenüber Gebäuden auf dem Gebiet der Gemeinde Thundorf als auch gegenüber Gebäuden in benachbarten Gemeinden zu gelten.



**Nun übergebe ich an die Sitzungsleitung**

**Vielen Dank !**

